

KONZERTTERMINE

Saison 2016 | 2017

Sjaella

www.sjaella.de



Saison 2016/2017

K O N Z E R T T E R M I N E

SEPTEMBER

06.09.16 Schönberg
10.09.16 Königswinter
11.09.16 Neuss
14.09.16 Meran
18.09.16 Düsseldorf
23.09.16 Schweinfurt

OKTOBER

14.10.16 Berlin,
Philharmonie
15.10.16 Arnstadt

NOVEMBER

06.11.16 Melle
13.11.16 Winterberg
20.11.16 Schleswig
30.11.16 Potsdam,
mit Delta Q

DEZEMBER

04.12.16 Markkleeberg
16.12.16 Ludwigshafen,
mit Bolivar
Soloists
17.12.16 Ludwigshafen,
mit Bolivar
Soloists
31.12.16 Regensburg

JANUAR

14.01.17 Darmstadt
15.01.17 Crailsheim
29.01.17 Gütersloh

FEBRUAR

20.–27.02.17
Projektreise SOS-
Kinderdörfer weltweit
Israel/Palästina

MÄRZ

30.03.17 Berlin,
Konzerthaus
31.03.17 Flensburg

M A I

10.05.17 Saalfeld
13.05.17 Achberg
19.05.17 Meerane
26.05.17 Bernau
27.05.17 Dresden,
Frauenkirche

J U N I

10.06.17 Leipzig
27.06.–04.07.17
Washington D.C.

J U L I

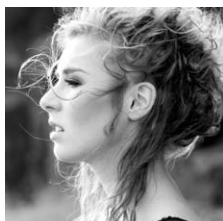
15.07.17 Bozen
23.07.17 Kloster Isen-
burg (MDR
Musiksommer)

SEPTEMBER

24.09.17 Bad Salzungen,
mit amarcord

OKTOBER

07.10.17 Konstanz



Weitere Informationen
und Termine unter
www.sjaella.de

 eberhardt konzertagentur

Booking: Tel. 0170 5 83 19 62
eberhardt@konzertagentur-leipzig.de
www.konzertagentur-leipzig.de